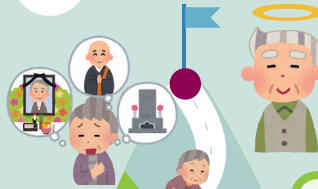


# お一人さま・お二人さまの終活! 早めの備えで不安を解消!



葬儀・納骨  
遺言執行



任意後見  
スタート

これで  
認知症が進んでも  
安心ね

空き家が売却できて  
良かった

施設入所  
自宅売却



ご主人(奥様)お亡くなり  
奥様(ご主人)の財産管理  
スタート

見守りスタート

一人で過ごすのは  
心配



任意後見契約書  
・遺言書作成

## 安心サポート

最期までご自宅で過ごしたい  
方向けのコースです

※途中で身元保証サービスへ変更も可能です

## 身元保証サービス

施設へ入居される方向けの  
コースです



くわしくは裏面またはパンフレットをご覧ください



## 〔一般社団法人 えん道グループ〕

- 本部(さいたま)
- 渋谷営業所
- 高島平相談室
- 西台相談室

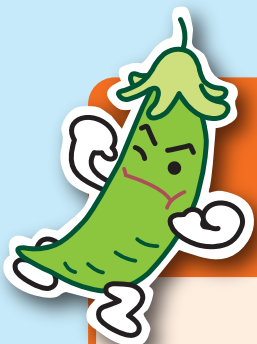
〔株式会社 えん道エステート〕



えん道グループ

0120-940-938

お問合せ時間:平日8:30~17:30までです。  
お気軽にご相談ください(緊急時は24時間対応いたします。)



## <安心サポート> 最期まで家で過ごしたい方

警備会社による見守りセンサーが24時間365日お客様を守ります。異常が発生した場合にえん道グループが病院へ駆けつけ様々な手続きを行います。万が一のことがあった際には事前に伺っていた内容で葬儀、納骨、遺言執行等を行います。

(※途中から身元保証サービスへ変更することも可能です。)



## <身元保証サービス> 施設でお暮らしになりたい方

ご家族がいない、遠方等、身近に身元保証人をお願いできる方がいない場合、身元保証人をお引き受けします。

### 【例】

- 入所時にお願いした身元保証人が亡くなってしまい、現在は身元保証人がついていない
- 身元保証人を2人立てるように言われたが、1人しか見つからない
- 亡くなった後の、葬儀・納骨をお願いしたい



## <オプション>

- ・財産管理契約
- ・任意後見契約
- ・公正証書遺言作成



## <空き家管理・自宅売却>

当グループ会社の「えん道エステート」が承ります。不動産管理から売却後の税理士の手配(確定申告)までワンストップで対応致します。また施設に入居するタイミングで売却したい等、お客様の希望に合わせての売却も可能です。